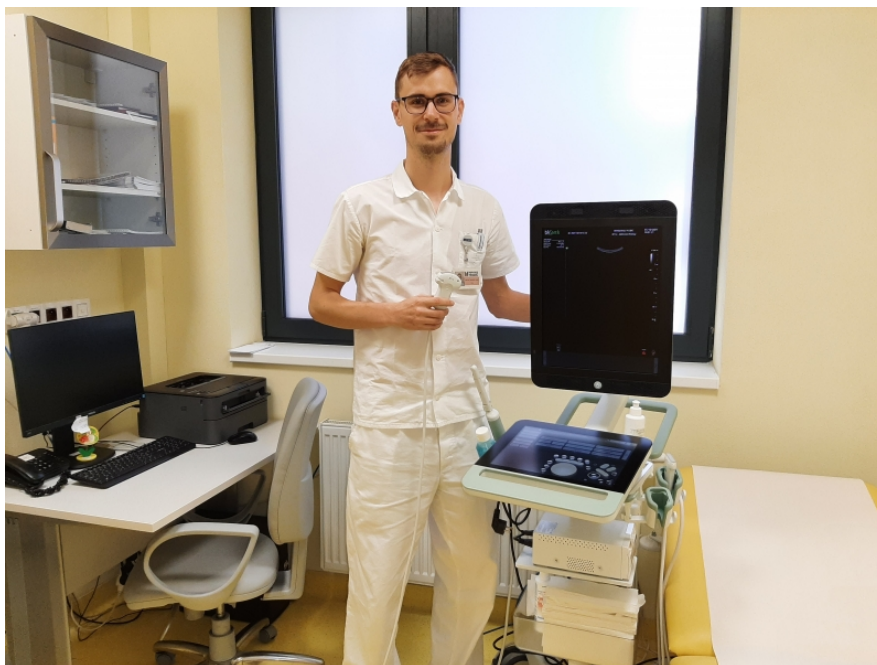


## UROLOGIE VYŠETŘUJE PŘÍSTROJI NOVÉ GENERACE



**Třebíč – Urologie v trebičské nemocnici vyšetřuje od října znovu špičkovou zdravotnickou technikou. Pro pacienty ambulance i standardního urologického oddělení byl zakoupen nový ultrazvukový přístroj nejvyšší třídy a nový rigidní cystoskop. Financování zajistily dary a dotace sponzorů a obcí trebičského regionu.**

Jedním z trvalých cílů nemocnice je neustálá modernizace přístrojového fondu. Ultrazvukový přístroj je základním diagnostickým vybavením urologického pracoviště. „Ultrazvuk využíváme na urologii především k vyšetřování ledvin, močového měchýře, prostaty a varlat u ambulantních i hospitalizovaných pacientů s různými urologickými problémy. Současně je také nezbytný při provádění biopsie prostaty, založení punkční epicystostomie nebo punkční nefrostomie,“ vysvětluje primář urologického oddělení Ivo Šabacký.

Stávající ultrazvukový přístroj, který byl pořízen před rokem 2010, je již na hranici své životnosti. Nový ultrasonograf bkSpecto je přístrojem nové generace, jehož lepší rozlišovací a zobrazovací schopnosti vedou ke zlepšení a zpřesnění diagnostiky. „Zajištění urgentních vyšetření v optimálním čase a zkrácení čekacích dob vede ke zvýšení výkonnosti i kvality péče o pacienta, což je naší prioritou,“ uvedla ředitelka nemocnice Eva Tomášová.

Pořizovací cena ultrazvuku je 1 143 450 korun včetně DPH. Ultrazvuk od společnosti MEDKONSULT, s.r.o. byl z části financován prostřednictvím dotačních prostředků Nadace ČEZ a obcí Dukovany, Mohelno, Nárámec a Petrovice.

### Rigidní cystoskop pro vyšetření močového měchýře

Zakoupením ultrazvuku modernizace přístrojového vybavení urologie neskončila. Dalším nástrojem, který již potřeboval vyměnit za nový, je rigidní cystoskop. Stávající cystoskop sloužil více než 15 let. To je doba, po které ani šetrné zacházení a pravidelný servis nemůže zabránit jeho opotřebení tak, že již neumožňuje přesnou a exaktní diagnostiku. Cystoskopie neboli endoskopické vyšetření močového měchýře je metoda využívaná urology v dennodenní praxi. „Bez ní se neobejdeme při vyšetření pro přítomnost krve v moči. Je nezbytná při diagnostice nádorů močového měchýře a jejich sledování, ale též při vyšetření a léčbě pacientů s konkrementy (kamínky v močových cestách), se zúženými močovými cestami a s řadou jiných urologických onemocnění,“ popisuje funkci cystoskopu primář Šabacký.

Pořizovací cena rigidního cystoskopu je bez mála čtvrt milionu korun. Na financování cystoskopu od společnosti Olympus Czech Group, s.r.o., člena koncernu se výrazně podílel dotační Nadační fond MUŽI PROTI RAKOVINĚ.

„Ráda bych ze srdce poděkovala všem subjektům, které finančně napomohly k další modernizaci naší nemocnice, což jistě také ocením především naši pacienti,“ dodala ředitelka Tomášová.

Jitka Mácová - tisková mluvčí

Nemocnice Třebíč

e-mail: jmacova02@nem-tr.cz



nadační fond  
muži proti rakovině



NADACE ČEZ



## Seznam pohotovostí a otevírací doby

### DĚTSKÉ

**+420 568 809 462**

Pracovní dny: 17:00 – 20:00

Víkendy a svátky: 08:00 – 20:00

### DOSPĚLÍ

**+420 568 809 341**

Pracovní dny: 17:00 – 20:00

Víkendy a svátky: 09:00 – 20:00

### ZUBNÍ

**rozpis ke stažení**

Víkendy a svátky: 09:00 – 12:00

### LÉKÁRNA

**+420 568 809 947**

Pracovní dny: 07:00 – 17:00

Víkendy a svátky: 08:00 – 17:00



MINISTERSTVO  
PRO MÍSTNÍ  
ROZVOJ ČR



JADERNÁ ELEKTRÁRNA DUKOVANY  
SKUPINA ČEZ



#### AMBULANCE

Lékařská pohotovostní služba-dospělí  
Lékařská pohotovostní služba - pro děti  
Lékařská pohotovostní služba - zubní  
Chirurgie  
Dětská  
Gynekologie  
Infekční  
Interna  
Kožní  
Neurologie  
Novorozenecké  
Oční  
ORL (ušní, nosní, krční)  
Ortopedie  
Paliativní ambulance  
Plícní  
Rehabilitační  
Urologie

#### ODDĚLENÍ

Lůžková oddělení  
Komplementární oddělení

#### PACIENTI A NÁVŠTĚVY

eAmbulance  
O pobytu v nemocnici  
Ceníky placených služeb a péče  
Kvalita a bezpečí  
Regulační poplatky  
Několik užitečných rad našim pacientům  
Parkování  
Etický kodex  
Laktační poradna  
Návštěvní hodiny  
Internet pro pacienty  
Práva a povinnosti pacientů  
Onkologická péče  
Služby poskytované s písemným souhlasem pacienta

#### LÉKÁRNA

Kontakt  
Provozní doba  
Informace o lékárně  
Aktuality a nabídky lékárny

#### ODBORNÁ VEŘEJNOST

Akreditace oborů specializačního vzdělávání  
Etická komise  
Lékařská knihovna  
Obchodní veřejná soutěž  
Praxe a stáže  
Rezidenční místa  
Veřejné zakázky  
Výroční zprávy  
Vzdělávání zdravotníků

#### O NEMOCNICI

Základní údaje  
Mapa nemocnice  
Výroční zprávy

#### MÉDIA

Tiskové zprávy  
Napsali o nás  
Reklama  
Povinně zveřejňované informace

#### GDPR

Ochrana údajů  
Kamerový systém

#### SLUŽBY

Internet  
Kadernictví  
Občerstvení  
Obchod se zbožím

#### PLACENÉ ÚKONY

ÚŘEDNÍ DESKA  
Práva a povinnosti pacientů  
Základní údaje

#### VZKAZY PACIENTŮ

##### BABYBOX

##### AKTUALITY

##### KARIÉRA

Kariéra  
Programy pro absolventy  
Praxe a stáže

##### KONTAKTY

Kontakty na vedení  
Kontakty na ambulance a oddělení

Hematologická a odběrová ambulance  
Klinický logoped  
Klinický psycholog  
Lipidová poradna  
Nutriční ambulance  
Nutriční poradna  
Zdravotně sociální pracovník

Občerstvení a obchod s doplňkovým zbožím  
Pochvaly  
Informace pro pozůstalé  
Nadstandardní pokoje  
Kamerový systém  
Stížnosti  
Zdravotnická dokumentace

Historie nemocnice  
Vize  
Kvalita a bezpečí  
Kodex chování personálu  
Duchovní služby  
IRQP  
Bankomat